

fermacell Produktdatenblatt



fermacell Armierungsgewebe HD Zur Einbettung in den Leichtmörtel HD

Produkt

Das **fermacell** Armierungsgewebe HD ist ein schiebefestes Glasfasergewebe mit alkaliresistenter Beschichtung, innen und außen einsetzbar.

Anwendung

Das **fermacell** Armierungsgewebe HD ist notwendiger Bestandteil des fermacell Powerpanel HD Außenwandsystems, wenn ein permanenter Wetterschutz erstellt werden soll.

Eigenschaften

- Hohe Reißfestigkeit
- Alkalibeständig
- Inklusive Überlappungs-Markierung
- Abgestimmt auf das fermacell Powerpanel HD Außenwandsystem

Verarbeitung

Das **fermacell** Armierungsgewebe HD wird in den zuvor aufgezogenen Grundputz (5-6 mm) flächig eingebettet. Das Gewebe sollte letztendlich im obersten Drittel der Armierungsschicht liegen.

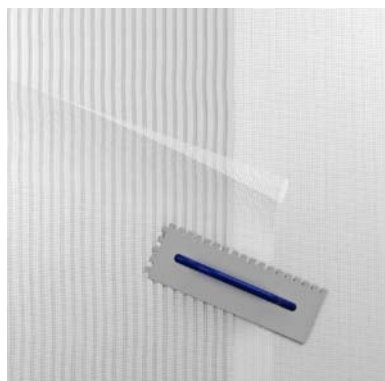
Die Verlegung des Gewebes kann sowohl in vertikaler als auch horizontaler Richtung erfolgen. Die Gewebepaneele sind untereinander an allen Stößen mit 100 mm Überlappung zu verlegen, um einen ausreichenden Verbund herzustellen. Überlappungs- Bereiche sind auf dem Gewebe farblich markiert.

Bitte beachten Sie auch unsere ausführlichen Hinweise zur Verarbeitung in unserer Broschüre:

- [fermacell im Holzbau – Planung und Verarbeitung](#)

fermacell Armierungsgewebe HD

Zur Einbettung in den Leichtmörtel HD



Materialkennwerte	
Breite	1 000 mm
Länge	50 m pro Rolle
Gewicht	ca. 165 g/m ²
Maschenweite	ca. 4 x 4 mm
Höchstzugkraft längs/quer	1500 N/50 mm
Farbe	weiß

Händlerdaten	
Artikelnummer	79065
EAN	40 0 7548 00299 8
Gewicht / Rolle	ca. 8,0 kg
Rollen / Palette	30 Stk. im Umkarton

Die weiteren Komponenten des fermacell Außenwandsystems sind:

- **fermacell** Armierungsband HD
- **fermacell** Armierungskleber HD
- **fermacell** Leichtmörtel HD
- **fermacell** Sockelprofil HD
- **fermacell** Deckenstoßprofil HD

fermacell Armierungsgewebe HD

Zur Einbettung in den Leichtmörtel HD

Weitere Hinweise

Unsere Empfehlungen basieren auf umfangreichen Prüfungen und Praxiserfahrungen. Sie ersetzen nicht Richtlinien, Normen, Zulassungen sowie mitgeltende technische Merkblätter. Wegen der Vielzahl möglicher Einflüsse bei der Verarbeitung und der Anwendung empfehlen wir, stets eine Probeverarbeitung und -anwendung vorzunehmen. Aus den Angaben können keine Ersatzansprüche hergeleitet werden. Lieferung, Abwicklung und Gewährleistung auf die von uns zugesicherten Eigenschaften erfolgt gemäß unserer AGB.